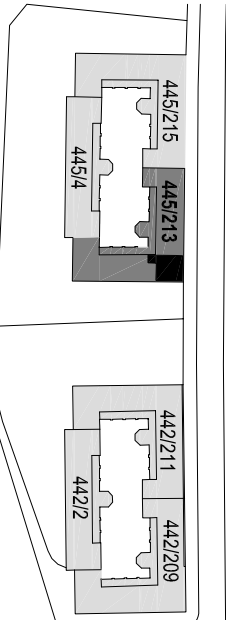
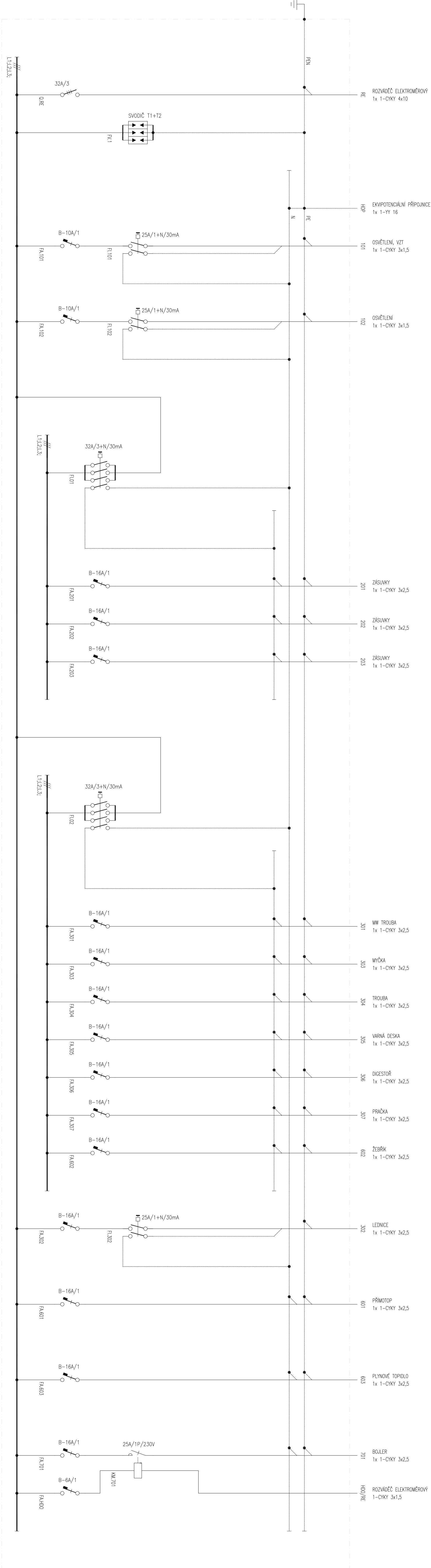


TECHNICKÉ PARAMETRY ROZVADĚČE:
NASTAVENÍ PRISAZENÝ PLYNOVÝ ROZVADĚČ
ROZMĚRY: 5x4xH – 1x 400x80x100 mm / 4x14 MODULŮ
PŘÍVOD A VÝVODY HOŘELM
KRYTÍ: IP30
NAPĚŤOVÁ SOUSTAVA: 3+PE+HN, ~50Hz, 230/400V, TN-C-S
JAKOSTNÍ PŘÍVOD: In=32A
ZKROVŮVÝ PŘÍVOD: Ik=10kA



PLZEŇSKÁ 442/213 PRAHA 5 KOŠIŘE
BYT Č. 30/18 2.NP
UDRŽOVACÍ PRÁCE A STAVEBNÍ ÚPRAVY

INVESTOR: MĚSTSKÁ ČÁST PRAHA 5, 14 RULNA 1381/4 PRAHA 5
ZASTOUPEN: CENTRA A.S., PLZEŇSKÁ 3166/9B, PRAHA 5
GENERÁLNÍ: Ing. JAROSLAV PRŮCHA
PROJEKTANT: UZELNÉ LÁNKY 8 PRAHA 1
PROJEKTANT OTO PAVOUŠEK
DÍLČÍ ČÁSTI: JAKOSTNÍ PŘÍVOD 8x1 2x2 10 MĚŘEK POD BRÝ

JEDNOTUPŇOVÝ PROJEKT
Č. 1.4.4 ELEKTROINSTALACE

SCHEMA ROZVADĚČE RB

DATE: 02.2020
D.1.4.4.32